

Auf Augenhöhe mit dem 'Kummaberg'





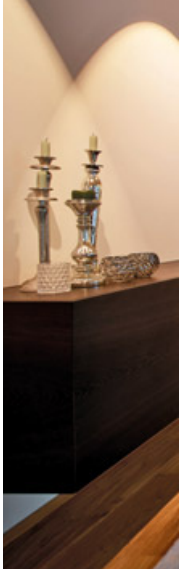




Auf Augenhöhe mit dem 'Kummaberg'

Ein elegantes Penthouse krönt eine zeitgemäße Wohnanlage in Koblach. Basierend auf dem gern umgesetzten Mix aus mehreren modern zugeschnittenen zwei bis vier Zimmerwohnungen, wird die höchste Ebene des dreigeschossigen Baukörpers zur Gänze von einem stylischen Objekt in Anspruch genommen. Die Planung stammt vom erfahrenen Architekturbüro Heim+Müller aus Dornbirn, dem mit diesem zeitlos schönen Projekt im Angesicht des 'Kummabergs' ein Paradebeispiel verdichteten Wohnens in Kooperation mit einem Bauträger zu verwirklichen gelang.

Eine hohe Lebensqualität zu bieten, war Teil des Angebots für jene Interessenten, die sich direkt beim Koblacher Naherholungsgebiet am Fuße des 667 m hohen 'Kummabergs' niederlassen wollten. Vor rund einem Jahr wurden alle Einheiten der Terrassen-Wohnanlage auf dem ca. 1.600 Quadratmeter großen Grundstück fertiggestellt. Das hochwertig ausgeführte Gebäude besteht aus Beton und gebrannten Ziegeln. Rund um das Penthouse sorgt eine Holzfassade für einen eigenständigen Charakter und zurückhaltende Stilistik. Auf dieser Höhe direkt unter dem Flachdach gelang es dem renommierten Architektenteam Heim+Müller eine besondere ►



Die ebenso stilvolle wie praktische Küche von olina bildet das Zentrum des Penthouse.

Wohnebene zu kreieren, die durch Rundumblick und viel Grünanteil das Flair einer Gartenvilla verströmt.

INTENSIVE VEGETATION

Ebenso wie die Erdgeschosswohnungen mit privatem Gartenanteil und die darüber liegenden Terrassenwohnungen ist auch die Penthouse-Ebene durch intensive Vegetation geprägt. Auf nahezu allen Seiten befinden sich Terrassenflächen, die unmittelbar an Begrünungen anschließen. Ein zentrales Wasserbe-

cken begrenzt den überdachten Sitzplatz vor dem Esszimmer. Cortenstahl-Hochbeete mit hochwachsenden Pflanzen, Bäumchen und eine Outdoorusche holen üppige Natur in diese Höhe. Dass auf einem solchen Freisitz auch noch der Hausberg zum Greifen nah scheint, erhöht die Verweildauer außerhalb der massiven Mauern um ein Vielfaches. Im Inneren der großzügig verglasten Penthouse-Wohnung lässt es sich natürlich auch sehr gut leben, dafür garantiert unter anderem eine komfortable Raumhöhe von 2,60 Metern, offen ineinander übergehende Bereiche und ein außerordentlich angenehmes Licht-

DRAUSSEN WOHNEN

Jocham

Wohnen Garten Konzepte

Jocham GmbH
Ungerhaus 2
88239 Wangen im Allgäu
Telefon +49 (0) 7506-9550
info@jocham-wangen.de
www.jocham-wangen.de






Stylishes Ambiente durch das gefühlvolle Planungskonzept der Möbel und der gesamten Inneneinrichtung von der Tischlerei Müller Karl GmbH, Altbach.

konzept. Eine gezielte Atmosphäre zum Wohlfühlen erzeugen die effektvollen Licht-Akzente, die vom Dornbirner 'Licht & Form'-Inhaber Bernd Nagel eingesetzt wurden.

CHARMANTE LICHT-AKZENTE

Sein Beleuchtungskonzept basiert auf exklusiven und charakterstarken Leuchten, die Räume klar definieren und mit Licht fluten. Bereiche werden so in Szene gesetzt und verleihen dem Penthouse innen und außen einen ganz eigenen

Schick und Charme. Im Entree erzeugen Lichtpunkte über der Garderobenbank fröhliche Tattoos, über dem eleganten Esstisch schwebt ein Leuchtkörper wie ein Luftschiff und das edle Sideboard wird von Spots kegelförmig in sanftes Weiß getaucht.

KOSMOPOLITISCH & ZEITLOS

Für Architekt Michael Heim war auch die energetische Frage des mehrgeschossigen Gebäudes in Koblach eine grundsätz- ►

müllerKÜCHEN
TISCHLEREI • INNENAUSBAU

PLANUNG & HERSTELLUNG VON KÜCHEN & INNENEINRICHTUNGEN

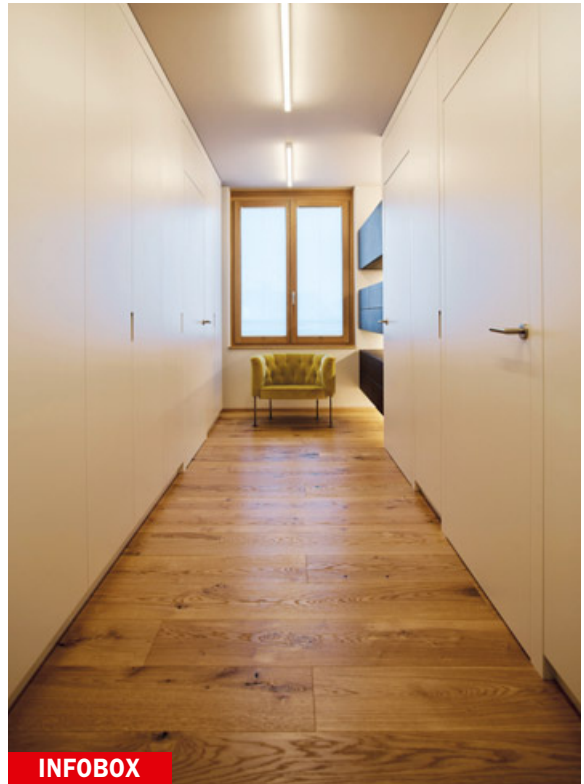
Ein überzeugender Entwurf, die persönliche Beratung und die handwerkliche Perfektion machen Küchen und Inneneinrichtungen zum Ort der Begegnung. Wir erarbeiten gemeinsam mit dem Kunden Raumkonzepte für Möbel und Einrichtungen. Die Herstellung von hochwertigen Kücheneinrichtungen, Möbeln bis zum kompletten Innenausbau erfolgt durch ein bestausgebildetes Tischlerteam. Individuelle Gestaltung – geradlinig in Form – und hohe Funktionalität ist angesagt. Glatte Oberflächen, edel in der Optik und pflegeleicht im Gebrauch sowie energiesparende Einbaugeräte und regionale Wertschöpfung stehen im Vordergrund.

Karl Müller • Oberhub 17 • 6844 Altbach • Tel.:05576-77280
info@mueller-tischlerei.at • www.muellerkueche.at

Energie für alle Bäder und Wohnungen des Objektes kommt von einer Erdwärmepumpe und der Photovoltaikanlage.



liche Angelegenheit: „Wir bevorzugen bei unseren planerischen Ansätzen klare Lösungen und beim Thema Heizung ökologische Varianten.“ Alle Wohnungen verfügen über ein smartes Energiesystem in Form von Erdwärmepumpe und Photovoltaikanlage. Die von der Sonne gewonnene Energie wird zur Abdeckung des Strombedarfs der Erdwärmepumpe und zur Warmwasseraufbereitung verwendet. Das intelligente System bewerkstelligt zudem eine passive Kühlung über die Fußbodenheizung an heißen Tagen. Ressourcenmäßig optimal wurde natürlich auch die Infrastruktur mitbedacht, indem es eine gemeinsame Tiefgarage gibt und der Lift alle Ebenen bequem erschließt. ■



INFOBOX

Baubeginn: Jänner 2017

Fertigstellung: Mai 2018

Wohnnutzfläche Penthouse: 200 m² + 80 m² Terrasse

Grundstücksgröße: 1.600 m²

Bauweise: gebrannte, porosierte (Loch-)Ziegel, Beton

Fassade: verputzte Wärmedämmfassade bzw. eine gedämmte und hinterlüftete Holzfassade im Dachgeschoss

Dach: Flachdach

Raumhöhe: 2,60 m

Decken- & Wandoberfläche: verputzt

Fußboden: Parkett, Fliesen, Plattenbelag für Terrassen, Erschließung: Kugelgarn

Heizung & Warmwasser: Fußbodenheizung, Photovoltaik betreibt Erdwärmepumpe

Planung: heim+müller architektur ztgmbh, Dornbirn, Obere Fischbachgasse 3, Tel. 05572 33325, architektur@heim-mueller.at, www.heim-mueller.at

Fotos: Lichtplanung: Licht & Form / Bernd Nagel, Irene Riedmann (Außenaufnahmen)

Rechte bei heim+müller architektur und Licht & Form / Bernd Nagel